

RAPPEL DE PRODUIT

JAMBON CUIT SUPERIEUR AVEC COUENNE VENDU AU RAYON CHARCUTERIE COUPE DU MAGASIN MARKET RIOM ES MONTAGNES ENTRE LE 12 AVRIL ET LE 19 AVRIL 2023 SANS MARQUE

Alimentation / Viandes

JAMBON CUIT SUPERIEUR AVEC COUENNE VENDU AU RAYON CHARCUTERIE COUPE DU MAGASIN MARKET RIOM ES MONTAGNES ENTRE LE 12 AVRIL ET LE 19 AVRIL 2023

Marque : **SANS MARQUE**

Modèle ou référence : **JAMBON CUIT SUPERIEUR AVEC COUENNE VENDU AU RAYON CHARCUTERIE COUPE DU MAGASIN MARKET RIOM ES MONTAGNES ENTRE LE 12 AVRIL ET LE 19 AVRIL 2023**

- **GTIN 111111111116 Lot VENDU ENTRE LE 12 AVRIL ET LE 19 AVRIL**

Conditionnements : **VENDU TRANCHE A LA COUPE**

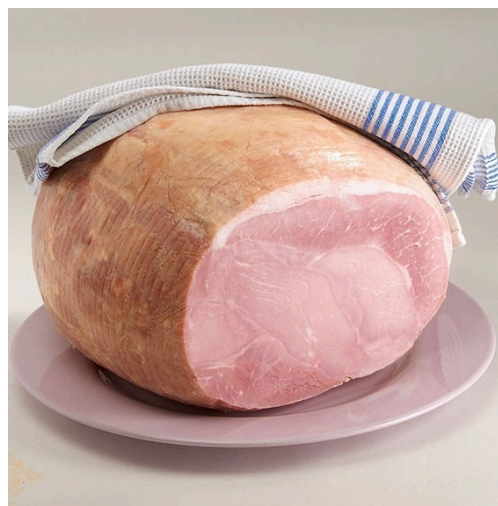
Date de commercialisation : **12/04/2023**

Date de fin de commercialisation : **19/04/2023**

Température de conservation : **Produit à conserver au réfrigérateur**

Zone géographique de vente : **MARKET RIOM ES MONTAGNES**

Distributeurs : **UNIQUEMENT MARKET RIOM ES MONTAGNES**



Publication du : **28/04/2023**

Informations complémentaires permettant d'identifier le produit : **JAMBON CUIT SUPERIEUR AVEC COUENNE VENDU AU RAYON CHARCUTERIE COUPE DU MAGASIN MARKET RIOM ES MONTAGNES ENTRE LE 12 AVRIL ET LE 19 AVRIL 2023**

Motif du rappel : **PRESENCE DE LISTERIA**

Risques encourus : **Listeria monocytogenes (agent responsable de la listériose).**

Conduite à tenir : **Ne plus utiliser le produit, Rapporter le produit au point de vente, Contacter le service consommateur.**

Préconisation sanitaire :

Les personnes qui auraient consommé les « produits » mentionnés ci-dessus et qui présenteraient de la fièvre, isolée ou accompagnée de maux de tête, et des courbatures, sont invitées à consulter leur médecin traitant en

lui signalant cette consommation. Des formes graves avec des complications neurologiques et des atteintes maternelles ou fœtales chez la femme enceinte peuvent également parfois survenir. Les femmes enceintes ainsi que les personnes immunodéprimées et les personnes âgées doivent être particulièrement attentives à ces symptômes. La listériose est une maladie qui peut être grave et dont le délai d'incubation peut aller jusqu'à huit semaines.

Numéro de contact : 0969397000

Modalités de compensation : **Remboursement.**

Date de fin de la procédure de rappel : 09/05/2023

Informations complémentaires publiques : **APPEL NON SURTAXE DU LUNDI AU SAMEDI DE 9H A 19H**

Retrouvez toutes les informations sur les rappels de produits sur le site:

<https://rappel.conso.gouv.fr>

Le site des alertes de produits dangereux

