

# RAPPEL DE PRODUIT

## MUSEAU DE PORC CLERMONT

Alimentation / Viandes

### Museau de porc

Marque : **CLERMONT**

Modèle ou référence : **5 tranches de museau de porc**

- **GTIN 3363710005305 Lot 1300135875 Date limite de consommation 08/06/2023**

Conditionnements : Barquette sous atmosphère protectrice

Date de commercialisation : 15/05/2023

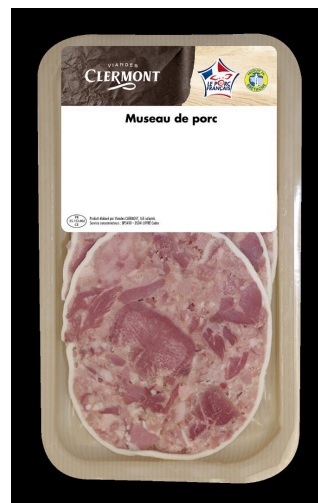
Date de fin de commercialisation : 22/05/2023

Température de conservation : **Produit à conserver au réfrigérateur**

Marque de salubrité : FR 35.152.002 CE

Zone géographique de vente : France entière

Distributeurs : **U, intermarché, leclerc, ville de rennes, carrefour**



Publication du : 22/05/2023

Motif du rappel : **Présence de *Listéria monocytogenes***

Risques encourus : *Listeria monocytogenes* (agent responsable de la listériose).

Conduite à tenir : **Ne plus consommer, Ne plus utiliser le produit, Contacter le point de vente, Contacter le service consommateur, Détruire le produit.**

Préconisation sanitaire :

Les personnes qui auraient consommé les « produits » mentionnés ci-dessus et qui présenteraient de la fièvre, isolée ou accompagnée de maux de tête, et des courbatures, sont invitées à consulter leur médecin traitant en lui signalant cette consommation. Des formes graves avec des complications neurologiques et des atteintes maternelles ou fœtales chez la femme enceinte peuvent également parfois survenir. Les femmes enceintes ainsi que les personnes immunodéprimées et les personnes âgées doivent être particulièrement attentives à ces symptômes. La listériose est une maladie qui peut être grave et dont le délai d'incubation peut aller jusqu'à huit semaines.

Numéro de contact : 0299683119

Modalités de compensation : Remboursement.

Date de fin de la procédure de rappel : 08/06/2023

Retrouvez toutes les informations sur les rappels de produits sur le site:

<https://rappel.conso.gouv.fr>

Le site des alertes de produits dangereux

