

# RAPPEL DE PRODUIT

## STEAK HACHÉ 15% 2X 125G

### La Belle Nature

Alimentation / Viandes

**Steak Haché 15% 2x 125g**

Marque : **La Belle Nature**

Modèle ou référence : **Steak Haché 15% 2x 125g**

- **Lot 21187-2956 Date limite de consommation 14/07/2021**

Conditionnements : barquette 2X 125g

Date de commercialisation : 06/07/2021

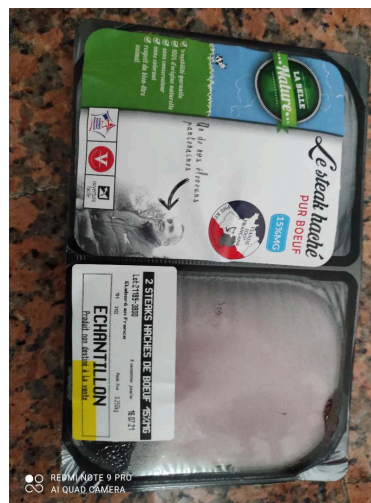
Date de fin de commercialisation : 14/07/2021

Température de conservation : **Produit à conserver au réfrigérateur**

Marque de salubrité : FR.13.097.003.CE

Zone géographique de vente : France entière

Distributeurs : **CASINO-LEADER PRICE**



Publication du : 13/07/2021

Motif du rappel : Suspicion de E.coli O157H7

Risques encourus : Escherichia coli shiga toxinogène (STEC).

Description complémentaire du risque : Les toxi-infections alimentaires causées par les E. coli pathogène se traduisent par des troubles gastro-intestinaux souvent accompagnés de fièvre dans les 48h qui suivent la consommation des produits

Conduite à tenir : **Ne plus consommer, Rapporter le produit au point de vente.**

Préconisation sanitaire :

Les Escherichia coli Oxxx:Hy peuvent entraîner dans la semaine qui suit la consommation de produits contaminés, des diarrhées parfois sanglantes, des douleurs abdominales et des vomissements, accompagnés ou non de fièvre. Ces symptômes peuvent être suivis (5 à 8% des cas) de complications rénales sévères, principalement chez les enfants. Les personnes qui auraient consommé les produits mentionnés ci-dessus et qui présenteraient ce type de symptômes sont invitées à consulter sans délai leur médecin traitant en lui signalant cette consommation ainsi que le lieu et la date d'achat. En l'absence de symptôme dans les 10 jours après la consommation des produits concernés, il est inutile de s'inquiéter et de consulter un médecin. D'une façon générale, les autorités sanitaires rappellent que par précaution le lait cru et les fromages à base de lait cru ne doivent pas être consommés par les jeunes enfants et particulièrement ceux de moins de 5 ans ; il faut préférer les fromages à pâte pressée cuite (type Emmental, Comté, etc.), les fromages fondus à tartiner et les fromages au lait pasteurisé. La même recommandation doit être suivie pour les femmes enceintes, les personnes immunodéprimées et les personnes âgées.

Modalités de compensation : **Remboursement.**

Date de fin de la procédure de rappel : 12/08/2021

Retrouvez toutes les informations sur les rappels de produits sur le site:

<https://rappel.conso.gouv.fr>

Le site des alertes de produits dangereux

