

RAPPEL DE PRODUIT

PÂTÉ À L'ÉCHALOTE

Pâté à l'échalote

Alimentation / Autres

Pâté à l'échalote

Marque : **Pâté à l'échalote**

Modèle ou référence : **Pâté à l'échalote**

- **Lot voir liste des produits en pièce jointe Date limite de consommation 02/08/2021**

Conditionnements : Produit vendu au rayon Charcuterie

Coupe

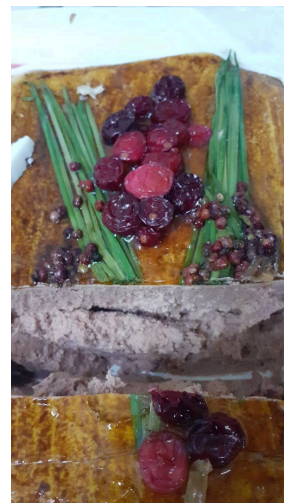
Date de commercialisation : 09/07/2021

Date de fin de commercialisation : 15/07/2021

Température de conservation : **Produit à conserver au réfrigérateur**

Zone géographique de vente : ISSOUDUN

Distributeurs : E.LECLERC ISSOUDUN



Publication du : 19/07/2021

Motif du rappel : **Présence de LISTERIA MONOCYTOGENES**

Risques encourus : *Listeria monocytogenes* (agent responsable de la listériose).

Conduite à tenir : **Ne plus consommer, Rapporter le produit au point de vente.**

Préconisation sanitaire :

Les personnes qui auraient consommé les « produits » mentionnés ci-dessus et qui présenteraient de la fièvre, isolée ou accompagnée de maux de tête, et des courbatures, sont invitées à consulter leur médecin traitant en lui signalant cette consommation. Des formes graves avec des complications neurologiques et des atteintes maternelles ou fœtales chez la femme enceinte peuvent également parfois survenir. Les femmes enceintes ainsi que les personnes immunodéprimées et les personnes âgées doivent être particulièrement attentives à ces symptômes. La listériose est une maladie qui peut être grave et dont le délai d'incubation peut aller jusqu'à huit semaines.

Modalités de compensation : **Remboursement.**

Date de fin de la procédure de rappel : 03/08/2021

Retrouvez toutes les informations sur les rappels de produits sur le site:

<https://rappel.conso.gouv.fr>

Le site des alertes de produits dangereux

