

RAPPEL DE PRODUIT

BOUDIN DE VIANDE

Ferme de Cambes

Alimentation / Viandes

Boudin de viande

Marque : **Ferme de Cambes**

Modèle ou référence : **Boudin de viande**

- **Lot 310824 Date limite de consommation 15/08/2024**
- **Lot 320824 Date limite de consommation 22/08/2024**

Conditionnements : **Vendu à la coupe au rayon charcuterie traditionnel**

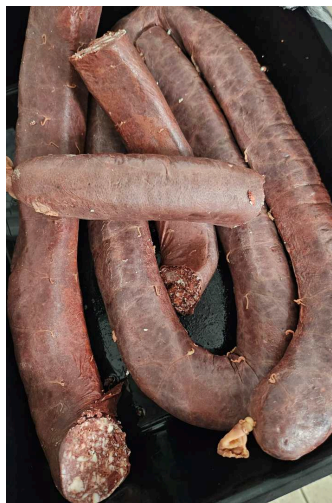
Date de commercialisation : **06/08/2024**

Date de fin de commercialisation : **14/08/2024**

Température de conservation : **Produit à conserver au réfrigérateur**

Zone géographique de vente : **Casteljaloux**

Distributeurs : **Centre E.Leclerc Casteljaloux**



Publication du : **30/08/2024**

Motif du rappel : **Détection de Listeria monocytogenes**

Risques encourus : **Listeria monocytogenes (agent responsable de la listériose).**

Conduite à tenir : **Ne plus consommer, Rapporter le produit au point de vente, Détruire le produit.**

Préconisation sanitaire :

Les personnes qui auraient consommé les « produits » mentionnés ci-dessus et qui présenteraient de la fièvre, isolée ou accompagnée de maux de tête, et des courbatures, sont invitées à consulter leur médecin traitant en lui signalant cette consommation. Des formes graves avec des complications neurologiques et des atteintes maternelles ou fœtales chez la femme enceinte peuvent également parfois survenir. Les femmes enceintes ainsi que les personnes immunodéprimées et les personnes âgées doivent être particulièrement attentives à ces symptômes. La listériose est une maladie qui peut être grave et dont le délai d'incubation peut aller jusqu'à huit semaines.

Numéro de contact : **0553939441**

Modalités de compensation : **Remboursement.**

Date de fin de la procédure de rappel : **15/09/2024**

Informations complémentaires publiques : Les personnes qui auraient consommé les « produits » mentionnés ci-dessus et qui présenteraient de la fièvre, isolée ou accompagnée de maux de tête, et des courbatures, sont invitées à consulter leur médecin traitant en lui signalant cette consommation. Des formes graves avec des complications neurologiques et des atteintes maternelles ou fœtales chez la femme enceinte peuvent [...]

Retrouvez toutes les informations sur les rappels de produits sur le site:

<https://rappel.conso.gouv.fr>
Le site des alertes de produits dangereux

