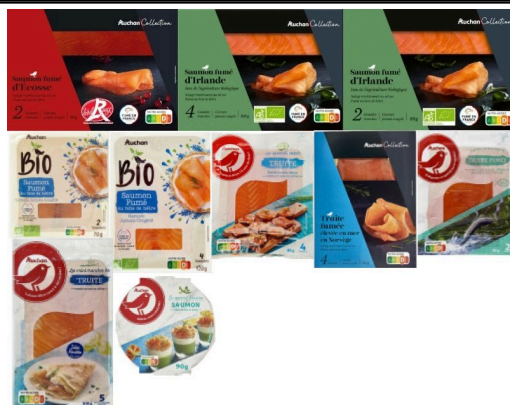


AUCHAN RETAIL SERVICES AUCHAN rappelle SAUMON FUME, TRUITE FUMEE & VERRINE A BASE DE SAUMON



- Noms des modèles ou références concernés : **SAUMON FUME, TRUITE FUMEE & VERRINE A BASE DE SAUMON**
- Marque : **AUCHAN**
- GTIN 3596710337781 Lot voir liste des produits en pièce jointe
- GTIN 3596710337798 Lot voir liste des produits en pièce jointe
- GTIN 3596710345939 Lot voir liste des produits en pièce jointe
- GTIN 3596710369478 Lot voir liste des produits en pièce jointe
- GTIN 3596710369485 Lot voir liste des produits en pièce jointe
- GTIN 3596710433797 Lot voir liste des produits en pièce jointe
- GTIN 3596710465842 Lot voir liste des produits en pièce jointe
- GTIN 3596710465996 Lot voir liste des produits en pièce jointe
- GTIN 3596710477296 Lot voir liste des produits en pièce jointe
- GTIN 3596710477302 Lot voir liste des produits en pièce jointe
- GTIN 3596710467037 Lot voir liste des produits en pièce jointe
- Date début/fin de commercialisation : **du 28/08/2024 au 07/10/2024**
- Température de conservation : **Produit à conserver au réfrigérateur**
- Marque de salubrité : **FR 29.027.500 CE**
- Zone géographique de vente : **France entière**
- Distributeurs : **Magasins Auchan et toute autre enseigne commercialisant les produits à marque Auchan**

POURQUOI CE PRODUIT EST-IL DANGEREUX ?

- Motif du rappel : **Présence possible de Listeria**
- Risques encourus par le consommateur : **Listeria monocytogenes (agent responsable de la listériose)**

QUE FAIRE ?

- Conduite à tenir par le consommateur : **Ne plus consommer, Rapporter le produit au point de vente, Détruire le produit.**
- Préconisation sanitaire :
Les personnes qui auraient consommé les « produits » mentionnés ci-dessus et qui présenteraient de la fièvre, isolée ou accompagnée de maux de tête, et des courbatures, sont invitées à consulter leur médecin traitant en lui signalant cette consommation. Des formes graves avec des complications neurologiques et des atteintes maternelles ou fœtales chez la femme enceinte peuvent également parfois survenir. Les femmes enceintes ainsi que les personnes immunodéprimées et les personnes âgées doivent être particulièrement attentives à ces symptômes. La listériose est une maladie qui peut être grave et dont le délai d'incubation peut aller jusqu'à huit semaines.

RECOURS DONT DISPOSENT LES CONSOMMATEURS

- Modalités de compensation : **Remboursement.**
- Date de fin de la procédure de rappel : **jeudi 7 novembre 2024**

CONTACT

- Numéro de contact : **0298579122**

Retrouvez toutes les informations sur les rappels de produits sur le site:

<https://rappel.conso.gouv.fr>

Le site des alertes de produits dangereux



FAITES PASSER LE MESSAGE :

Informez vos parents et amis de ce rappel !

Faites circuler l'information au sujet de ce rappel, surtout si vous savez que le produit faisant l'objet du rappel a été offert, prêté ou vendu à quelqu'un d'autre