

RAPPEL DE PRODUIT

CRÈME DE FOIE VENDUE AU RAYON CHARCUTERIE TRAITEUR TRADITIONNEL DU MAGASIN CARREFOUR MARKET ESSARS ENTRE LE 8 FÉVRIER ET LE 9 FÉVRIER 2022

sans marque

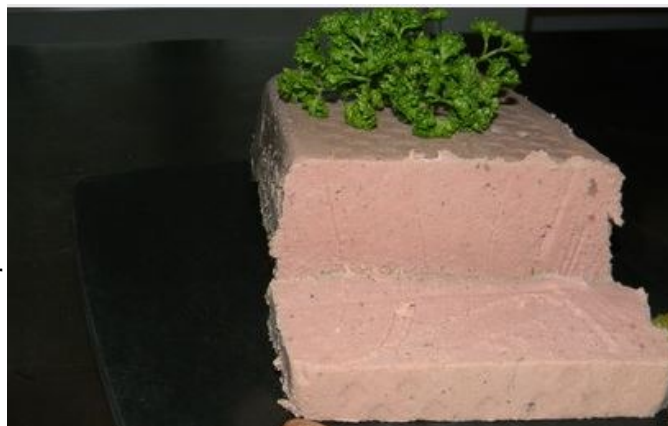
Alimentation / Viandes

**crème de foie vendue au rayon charcuterie traiteur
traditionnel du magasin carrefour market essars
entre le 8 février et le 9 février 2022**

Marque : **sans marque**

Modèle ou référence : **crème de foie vendue au rayon
charcuterie traiteur traditionnel du magasin carrefour
market essars entre le 8 février et le 9 février 2022**

- **GTIN 111111111111 Lot vendu entre le 8 février et le 9
février 2022**



Publication du : 21/02/2022

Conditionnements : **vendu a la coupe , emballé dans
feuille alimentaire en sachet**

Date de commercialisation : **08/02/2022**

Date de fin de commercialisation : **09/02/2022**

Température de conservation : **Produit à conserver au
réfrigérateur**

Zone géographique de vente : **UNIQUEMENT
CARREFOUR MARKET ESSARS**

Distributeurs : **UNIQUEMENT CARREFOUR MARKET
ESSARS**

Informations complémentaires permettant d'identifier le produit : **crème de foie vendue au rayon charcuterie
traiteur traditionnel du magasin carrefour market essars entre le 8 février et le 9 février 2022**

Motif du rappel : **suspicion listeria monocytogenes**

Risques encourus : **Listeria monocytogenes (agent responsable de la listériose).**

Conduite à tenir : **Ne plus consommer, Contacter le point de vente, Contacter le service consommateur, Détruire
le produit.**

Préconisation sanitaire :

Les personnes qui auraient consommé les « produits » mentionnés ci-dessus et qui présenteraient de la fièvre, isolée ou accompagnée de maux de tête, et des courbatures, sont invitées à consulter leur médecin traitant en lui signalant cette consommation. Des formes graves avec des complications neurologiques et des atteintes maternelles ou fœtales chez la femme enceinte peuvent également parfois survenir. Les femmes enceintes ainsi

que les personnes immunodéprimées et les personnes âgées doivent être particulièrement attentives à ces symptômes. La listériose est une maladie qui peut être grave et dont le délai d'incubation peut aller jusqu'à huit semaines.

Numéro de contact : 0969397000

Modalités de compensation : Remboursement.

Date de fin de la procédure de rappel : 09/03/2022

Informations complémentaires publiques : appel non surtaxé du lundi au samedi de 09h à 19h en cas de congélation détruire le produit

Retrouvez toutes les informations sur les rappels de produits sur le site:

<https://rappel.conso.gouv.fr>

Le site des alertes de produits dangereux

