

RAPPEL DE PRODUIT

ROTI DE PORC CUIT

La Dame de Clèdes

Alimentation / Autres

ROTI DE PORC CUIT

Marque : **La Dame de Clèdes**

Modèle ou référence : **ROTI DE PORC CUIT**

- **Lot 22LA084C02 Date limite de consommation 14/04/2022**

Conditionnements : **sous vide**

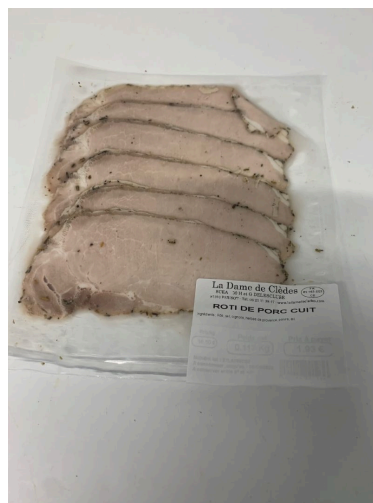
Température de conservation : **Produit à conserver au réfrigérateur**

Marque de salubrité : **81.162.002**

Zone géographique de vente : **France entière**

Distributeurs : **Marché de Rabastens (81) le samedi matin**
Marché de l'Isle s/Tarn (81) le dimanche matin

Marché de Fontenilles (31) le dimanche matin



Publication du : **22/04/2022**

Informations complémentaires permettant d'identifier le produit : **ROTI DE PORC CUIT**

Motif du rappel : **Présence de listéria**

Risques encourus : **Listeria monocytogenes (agent responsable de la listériose).**

Conduite à tenir : **Ne plus consommer, Ne plus utiliser le produit, Rapporter le produit au point de vente, Contacter le point de vente, Détruire le produit.**

Préconisation sanitaire :

Les personnes qui auraient consommé les « produits » mentionnés ci-dessus et qui présenteraient de la fièvre, isolée ou accompagnée de maux de tête, et des courbatures, sont invitées à consulter leur médecin traitant en lui signalant cette consommation. Des formes graves avec des complications neurologiques et des atteintes maternelles ou fœtales chez la femme enceinte peuvent également parfois survenir. Les femmes enceintes ainsi que les personnes immunodéprimées et les personnes âgées doivent être particulièrement attentives à ces symptômes. La listériose est une maladie qui peut être grave et dont le délai d'incubation peut aller jusqu'à huit semaines.

Numéro de contact : **0563752456**

Modalités de compensation : **Remboursement.**

Retrouvez toutes les informations sur les rappels de produits sur le site:

<https://rappel.conso.gouv.fr>

Le site des alertes de produits dangereux

